

**RADLADER G-SERIE**  
**721G | 821G**  
**STUFE V**

**CASE**  
CONSTRUCTION



**BERGE**  
**VERSETZEN**

[www.casece.com](http://www.casece.com)  
**EXPERTS FOR THE REAL WORLD**  
**SINCE 1842**

# RADLADER G-SERIE



## EXPERTS FOR THE REAL WORLD SINCE 1842

- 1842** Case wird gegründet.
- 1869** Die erste mobile Dampfmaschine von Case – der Beginn des Straßenbaus.
- 1958** Der W9, der erste Case Radlader mit Allrad-Antrieb wird vorgestellt.
- 1969** Case beginnt mit der Produktion von Kompaktladern.
- 1998** Ride Control Lastschwingungsdämpfung für Baggerlader und Kompaktlader. Auch eine Innovation von Case. Ab 1998 werden Case Radlader mit FPT Motoren ausgerüstet. FPT ist ein marktführendes Unternehmen für die Entwicklung und Fertigung innovativer Antriebe für Nutzfahrzeuge.
- 2001** Das exklusive, in der Fahrzeugmitte montierte Kühlsystem im Box-Design garantiert höhere Zuverlässigkeit, eine geringere Verschmutzung der Kühler und größere Nutzlasten.

# EINE TRADITION WEGWEISENDER INNOVATIONEN



- 2011** CASE bietet als erster Baumaschinenhersteller ein 5-Gang-Getriebe mit Lock-Up Funktion an.
- 2012** CASE stellt Radlader der Abgasstufe IIIB vor: ein weiterer Schritt in Richtung geringerer Abgasemissionen - als erster Hersteller von Radladern durch ein SCR - System.
- 2015** CASE Radlader erfüllen die Vorgaben der Abgasnorm EU Stufe IV .
- 2017** Die neue G-Serie wird vorgestellt.
- 2019** CASE startet die Auslieferung von Stufe-V Maschinen für den Europäischen Markt. Nach wie vor kommen diese Maschinen ohne leistungsmindernde Abgasrückführung und ohne einen DPF-Tauschfilter aus. Außerdem stellt CASE mit dem projectTETRA die allererste gasbetriebene (CNG) Baumaschine der Welt vor.

# RADLADER G-SERIE



## HOHE EFFIZIENZ ohne Abgasrückführung

Die Case-Motoren werden vom vielfach ausgezeichneten Schwesterunternehmen FPT Industrial entwickelt und produziert. FPT fertigt pro Jahr über 500.000 Motoren und hält eine Vielzahl von Patenten sowie verschiedene Weltrekorde. Das konzernintern entwickelte Design vereint fortschrittliche Technologien, die für den Einsatz in Nutzfahrzeugen und Agrarmaschinen entwickelt wurden, mit individuellen Lösungen für den Baumaschinen-Einsatz. Der Reihen-Sechszylinder NEF N67 hat einen Hubraum von 6,7 Litern und wurde mit dem Ziel besonderer Effizienz und Zuverlässigkeit entwickelt. Er verfügt dabei über ein beeindruckendes Leistungsangebot.

- Die Mehrfacheinspritzung liefert besonders hohe Drehmomente bei niedriger Motordrehzahl.
- Die Leistung wird durch einen Turbolader mit Leistung weiter gesteigert.
- Das System arbeitet ohne Abgasrückführung (EGR): Für die Verbrennung wird 100 % Frischluft verwendet. Es wird kein Dieselpartikelfilter und kein zusätzliches Kühlsystem für die Rückkühlung der Abgase benötigt.

Unsere Motoren sind besonders zuverlässig. Aus diesem Grund werden sie in Frankreich in den Booten der Seenot-Rettung verbaut. Könnte man eine bessere Garantie verlangen?





## NIEDRIGE EMISSIONEN

Wartungsfrei und extrem langlebig



Um die Vorteile der kraftstoffsparenden HI-eSCR-Technologie auch in der Abgasstufe V zu nutzen, hat FPT Industrial in seinen SCR-Katalysator einen wartungsfreien Partikelfilter integriert, dank dem die verschärften Grenzwerte für Partikel-Emissionen mit einer besonders kompakten Bauform eingehalten werden können. Dadurch wird ein äußerst kompakter Motorraum möglich gemacht, was eine hervorragende Sicht nach hinten mit sich bringt. Darüber hinaus liegt die maximale Temperatur, die HI-eSCR 2 unter normalen Betriebsbedingungen erreicht, immer noch bei durchschnittlich 200° C unter jener eines herkömmlichen Partikelfilters.



HI-eSCR2

### FPT's Stufe V-Lösung:

- Hohe Leistung
- Geringe Betriebskosten
- Einfache Verwendung

Zusätzlich zum normalem Dieselkraftstoff können die Stufe V NEF Motoren auch mit Biodiesel der Qualität B7 oder mit HVO Biokraftstoffen betrieben werden.

# RADLADER G-SERIE



## HOHE EFFIZIENZ

### Das ProShift-Getriebe - 3 Vorteile in einem

#### 1. Ein modernes 5-Gang-Getriebe

Durch den Einsatz eines 5-Gang-Getriebe kann mit geringeren Drehzahlen und unter Nutzung des maximalen Drehmoments gearbeitet werden. Der enorme zusätzliche Schub im 2. Gang ist ideal für den Ladeinsatz.

#### 2. Effizienter Drehmomentwandler mit Lock-Up-Wandlerüberbrückung

Die Lock-Up-Kupplung im Wandler wird automatisch aktiviert wenn die Fahrgeschwindigkeit steigt (Gang 2-5). Der hydrodynamische Wandler wird dabei mechanisch überbrückt, Lock-Up eliminiert Reibungsverluste im Wandler, steigert die Effizienz und erhöht die verfügbare Leistung um ca. 12%.

Im Resultat sorgt die Lock-Up Funktion für schnellere Fahrbewegungen und höhere Produktivität. Außerdem erlaubt das Proshift 5-Gang-Getriebe hohe Kraftstoffeinsparungen, der Dieselverbrauch ist bis zu 10% niedriger als bei vergleichbaren Maschinen mit einem 4-Gang-Getriebe.

# PROSHIFT-GETRIEBE SCHNELLER UND EFFEKTIVER ARBEITEN



## EINFACHE BEDIENUNG

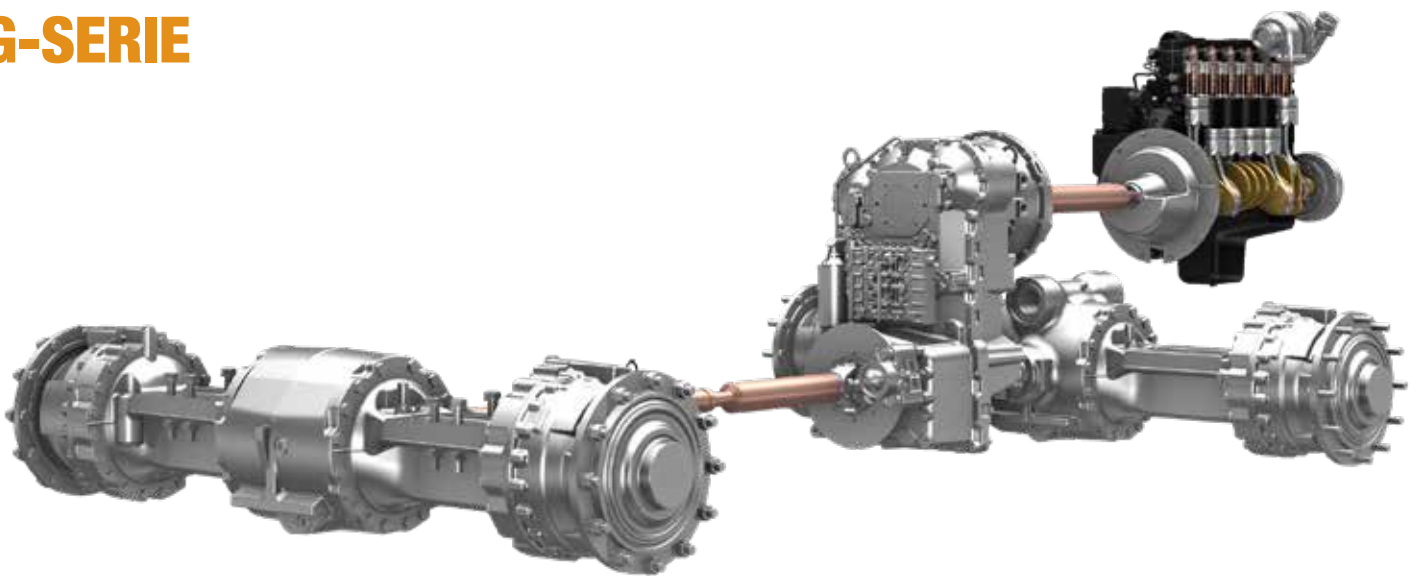
### Intelligente Kupplungssteuerung mit Power-Inch

#### 3. Power-Inch

Bei dieser Funktion werden gleichzeitig die Kupplungen im Getriebe und die Bremsen in den Achsen angesteuert. Mit zunehmender Bremswirkung reduziert sich automatisch die Schubleistung. Mit Power-Inch lässt sich der Radlader so präzise positionieren wie mit einem Hydrostatikantrieb, allerdings mit dem Vorteil der zusätzlichen Schubkraft durch den Drehmomentwandler. Durch die Power-Inch-Steuerung wird ein Zurückrollen der Maschine am Hang wirksam verhindert.

Die automatische Vorwahl des zweiten Gangs beim Anfahren auf ebenem Gelände entlastet den Fahrer, reduziert den Kraftstoffverbrauch und verringert die Belastung des Drehmomentwandlers. Im Zusammenspiel mit der drehzahlabhängigen 2 zu 1 Downshift -Funktion schaltet das Getriebe bei Berganfahrt automatisch herunter. Der Gangwechsel erfolgt entweder automatisch über die Motorlast oder manuell über den „Kick-Down“ Schalter am Joystick.

# RADLADER G-SERIE



## HOHE ZUVERLÄSSIGKEIT

### Case Heavy Duty Achsen

Die Heavy Duty Achsen sind robuster, größer und durch ihr dreiteiliges Gehäuse einfacher zu warten. Nasse Lamellenbremsen aus widerstandsfähiger Sinterbronze befinden sich in den Radnaben. Unsere Heavy-Duty Achsen sind für L5 Reifen oder Vollgummireifen für den Einsatz auf sehr abrasivem Material ausgelegt. Vollgummireifen können ab Werk bestellt werden. Metallabdichtungen zwischen Achse und Radnabe bieten einen zuverlässigen Schutz vor eindringendem Wasser und Schmutzteilchen auch bei niedrigen Temperaturen.

Die Vorteile von Case Heavy-Duty Achsen sind dabei:

- 20-30% geringerer Reifenverschleiß aufgrund schlupffreier Kraftübertragung.
- Reduzierter Kraftstoffverbrauch aufgrund fehlender Reibung im Differential.
- Geringere Standzeiten bei der Wartung aufgrund von weniger beweglichen Bauteilen in den offenen Differentialen.



## KOSTENEINSPARUNGEN

### Sperrdifferential mit automatischer 100% Verriegelung

Bei offenen Differentialen wird keine Reibung erzeugt, um den Schlupf der Räder zu reduzieren. Daraus resultieren ein geringerer Verschleiß der Reifen und ein geringerer Energieverlust bei der Kraftübertragung.

Mit der 100% Auto-Lock Sperre wird 100% des verfügbaren Drehmoments auf die Räder übertragen, um eine maximale Traktion zu erreichen.



#### Ladespiel auf weichem Boden

##### Mit Selbstsperrdifferential



- 70% der Antriebskraft werden auf die Reifen übertragen
- automatische Regelung

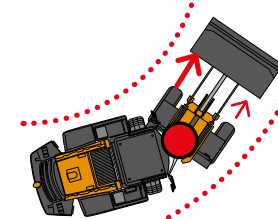
##### Mit 100% Sperre (option):



- 100% der Antriebskraft wird auf die Räder übertragen
- automatische oder manuelle Aktivierung

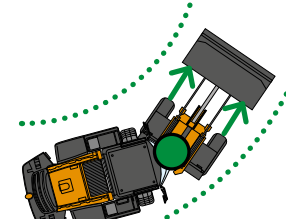
#### Kurvenfahrt auf festem Boden

##### Mit Selbstsperrdifferential:



- Automatische Schlupfregelung greift ein:
- Interner Kraftverlust und Reibung
  - Höherer Reifenverschleiß

##### Mit 100% Sperre (option):



- Keine Schlupfregelung (Offenes Differential)
- Kein Kraftverlust
  - Geringerer Reifenverschleiß



# DIE CASE COOLING BOX

## DIE PATENTLÖSUNG GEGEN VERSTOPFTE KÜHLER



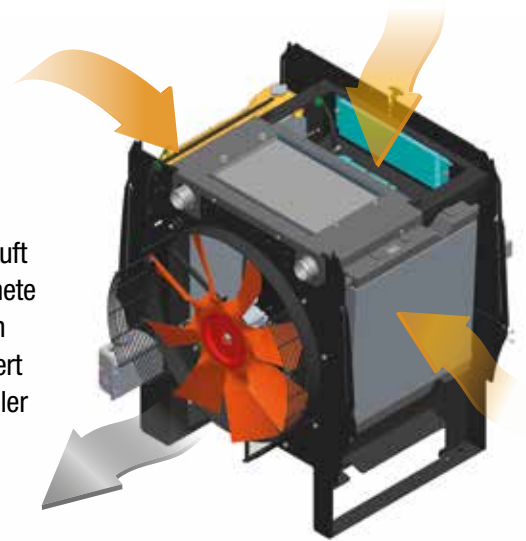
### HOHE ZUVERLÄSSIGKEIT

#### Die CASE Cooling Box

Das einzigartige Design der Case Cooling Box bei der fünf Kühler in der Form eines Würfels angeordnet sind, anstatt sich gegenseitig zu überlappen, garantiert einen konstanten Strom frischer und sauberer Luft von oben und den beiden Seiten. Dadurch ergibt sich eine ausgezeichnete Kühlleistung und eine konstante Kühlmitteltemperatur. Die Konstruktion des Würfels bietet einen direkten Zugang zu allen Kühlern und erleichtert eine effektive und schnelle Reinigung und Wartung. Dabei ist jeder Kühler separat zugänglich. Ein Umkehrlüfter aktiviert sich automatisch und verbessert zusätzlich die Sauberkeit der Kühler.

#### Konstruiert für den Einsatz in staubiger Umgebung

Das Kühlsystem befindet sich oben hinter der Kabine. Hier ist der Staubeintrag besonders gering.



### ÜBERLEGENE KÜHLLEISTUNG

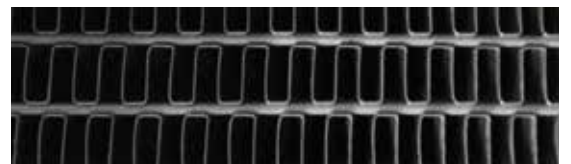
#### Heavy Duty Kühlsystem

Ladearbeiten in der Gewinnungsindustrie, der Landwirtschaft und insbesondere bei Recycling sind häufig von einem hohen Staubanfall begleitet. Die Kühler setzen sich hier sehr schnell zu. Case hat die Lösung für dieses Problem: ein Heavy Duty Kühlsystem mit folgenden Merkmalen:

- Grobmaschiger Industriekühler mit höherer Selbstreinigungsfähigkeit beugt Verstopfungen vor
- Speziell versiegelte Kühlergehäuse, um sicherzustellen dass der Luftstrom zu 100% die Vorsiebe passiert



### HEAVY DUTY KÜHLER INNEN



Heavy-duty



Standard

# RADLADER G-SERIE



# OPTIMALER SCHUTZ FÜR DEN FAHRER



## HERVORRAGENDE SICHT

### Sicht nach vorn

- Die einteilige Frontscheibe bietet einen ungehinderten Blick auf den vorderen Arbeitsbereich.

### Sicht nach hinten

- Mehrere konvexe Rückspiegel, eine Rückfahrkamera, eine schlanke Motorhaube und eine beheizte Heckscheibe garantieren eine optimale Sicht auf den rückwärtigen Arbeitsbereich.

### Sichtverhältnisse beiachteinsätzen

- Die LED-Beleuchtung ist so effektiv, dass man kaum einen Unterschied zwischen Tag- und Nachteinsätzen feststellen kann.

## OPTIMALER SCHUTZ FÜR DEN FAHRER



### Lärm- und Vibrationen

- Der hochwertige Fahrersitz verfügt über eine aktive Federung mit automatischer, elektronischer Gewichtseinstellung. Das dynamische Dämpfungssystem fängt zuverlässig niederfrequente Stöße auf. Im Zusammenspiel mit der auf Stoßdämpfern gelagerten Kabine und der weit nach hinten verlagerten Position des Motors wird die Belastung des Fahrers durch Lärm und Vibrationen erheblich reduziert.
- Der Geräuschpegel in der Kabine beträgt gerade einmal 68dB(A).

### Kabinenbelüftung

- Die neue Filteranlage hat einen extra hohen Wirkungsgrad, 99% aller Partikel werden zurückgehalten. Dabei wurde die Staub- Aufnahmekapazität der Filter verbessert und die Wechselintervalle sind nun deutlich länger. Für den Einsatz an besonders belasteten Einsatzorten können zusätzliche HEPA (High Efficiency Particulate Air Filter) oder Aktivkohlefilter eingebaut werden.

### Zugang zur Kabine

- Einstieg ist durch durch verbesserte Geländer und Handgriffe noch einfacher und sicherer geworden.

## BEDIENKOMFORT



### Fahrersitz und Steuerelemente

- Die am Fahrersitz angebrachten Armstützen erlauben eine präzisere Steuerung und bieten zusätzlichen Komfort. Die Proportionalsteuerung für eine optionale 3. und 4. hydraulische Funktion wurde in den Joystick integriert, eine Mehrhebelsteuerung mit 3. hydraulischer Funktion ist ebenfalls lieferbar.
- Neue Joysticklenkung: Der Fahrer bedient zwei gleich große Bedienhebel wie bei einem Bagger. Die Arbeit ist dadurch weniger ermüdend.
- Der gefederte Fahrersitz verfügt über eine Sitzheizung, die an kühlen Tagen für einen angenehmen Start in den Arbeitstag sorgt.

### Benutzeroberfläche

- Das großzügige 8-Zoll Display bietet eine intuitive Navigation durch die wichtigsten Maschineninformationen und Einstellungen.
- Die Feisprechanlage verfügt über ein integriertes Mikrofon, das über bluetooth mit dem Handy verbunden werden kann.

### Nützliche Bordausrüstung

- Die elektrische Kühlbox hält Lebensmittel den ganzen Tag lang frisch.
- Verschiedene Staufächer bieten bequeme Ablagemöglichkeiten für Dokumente, Getränke und persönliche Gegenstände.

# ZUSÄTZLICHE OPTIONEN FÜR DIE WARTUNG EINFACH UND SICHER



Der von drei Seiten zugängliche Motor erleichtert die Wartung.



Elektrisch öffnende Motorhaube und Batterie-Hauptschalter. Anschlüsse für den Fremdstart.



Gruppierte Ablassventile für einen schnellen und sauberen Ölwechsel.



## SICHERE UND EINFACHE WARTUNG

### Alle Servicepunkte vom Boden aus erreichbar

- Einteilige, elektrisch betriebene Motorhaube  
Die Position des Motors im Heck der Maschine und eine einfach zu öffnende elektrisch betriebene Motorhaube bieten einen schnellen Zugang zu den Wartungspunkten. Für den Fremdstart bei schwacher Batterie sind entsprechende Klemmpunkte verfügbar (Option).
- Gruppierte Wartungspunkte  
Alle Wartungspunkte sind einfach vom Boden aus zu erreichen. Sie können so eine schnelle Sichtkontrolle des Hydraulik- oder Getriebeölstands durchführen. Ablassventile sind an der linken Seite unter der Hauben-Steuerung und dem Batterieschalter zusammengefasst, so dass Betriebsstoffe schnell und sauber ausgetauscht werden können.
- Hohe Einsatzbereitschaft  
Case Radlader wurden für eine effiziente und sichere tägliche Durchsicht konzipiert. Sie ist der Schlüssel für die hohe Verfügbarkeit der Maschinen.

## Recycling-Version "Waste Handler" für die Modelle 721G und 821G



# DIE WICHTIGSTEN GRÜNDE FÜR EINEN RADLADER DER G-SERIE



## GESCHÜTZTE FAHRERKABINE

- Überdruckkabine mit hervorragender Luftfiltration
- Niedrige Geräusch- (68 dB ) und Vibrationspegel.
- Bequemer und sicherer Zugang



## KLASSENBESTE RUNDUMSICHT

- Eine einteilige Frontscheibe, eine äußerst effektive Beleuchtung, konvexe Rückspiegel und eine Rückfahrkamera bieten 24 Stunden am Tag optimale Sicht



## MAXIMALE PRODUKTIVITÄT

- Bestes Verhältnis Nutzlast / Maschinengewicht (0,38)
- Höchste Ausbrechkraft auf dem Markt



## HOHE EFFIZIENZ

- Optimierte Kraftstoffeffizienz dank Hi-eSCR 2
- Maximale Leistungsübertragung mit 5-Gang Getriebe und Wandlerüberbrückung





## KOMFORT DER EXTRAKLASSE

- am Sitz montierte, mitschwingende Joysticks
- 8 Zoll Premium-Farbdisplay
- Freisprechanlage
- Zahlreiche Staufächer
- Premium-Komfortsitz mit aktiver 3D-Federung



## EINFACHE UND SICHERE WARTUNG

- Der heckseitig montierte Motor und die elektrisch öffnende Motorhaube garantieren einen schnellen Zugang.
- Gruppierte Servicepunkte vereinfachen die tägliche Wartung maintenance operations.



## HOHE ZUVERLÄSSIGKEIT

- Heavy Duty Achsen
- Differential mit 100% Sperre
- Exklusives Kühlpaket

# TELEMATIK PLANUNG UND KONTROLLE



## Und so funktioniert's:

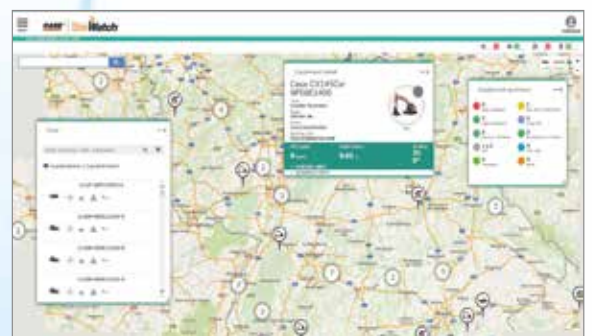
Beim Fleet Connect-Telematiksystem von CASE wird in jede Maschine ein Hochleistungsmodem eingebaut, das die Maschinendaten mit den entsprechenden GPS Satellitendaten verknüpft. Diese Daten werden anschließend per Mobilfunk an das CASE-Telematik-Webportal übermittelt.



## Nutzen Sie alle Vorteile einer zentralen Fuhrparkkontrolle

### Optimierung der Verfügbarkeit

- Mit SiteWatch können Sie Reserveeinheiten und nicht ausgelastete Maschinen an allen Standorten identifizieren.
- Sie können Einheiten an die Einsatzorte mit dem höchsten Bedarf umdisponieren.
- Die Vorausplanung der Wartung wird einfacher, da die aktuellen Betriebsstunden stets abrufbar sind.
- Nutzen Sie die Vorteile von SiteWatch für alle Maschinen im Bestand: SiteWatch kann auch in Maschinen anderer Hersteller installiert werden.



### Senkung der Betriebskosten

- Mit der Möglichkeit, den Kraftstoffverbrauch verschiedener Maschinentypen zu vergleichen, sind Sie in der Lage, immer die passende Maschine einzusetzen.
- Mit geplanten und gruppierten Wartungseinsätzen sparen Sie Zeit und Transportkosten.
- Optimierte Verfügbarkeit und sinkende Wartungskosten: Durch das Wartungsmanagement werden Sie beispielsweise informiert, wenn der Motor einen neuen Kraftstofffilter braucht und vermeiden so ungeplante Ausfälle.
- Sie können die Leistung Ihrer Maschinen an verschiedenen Einsatzorten vergleichen.
- Ihre Maschinen laufen ausschließlich während der geplanten Arbeitszeit. Sie können die Maschinen so programmieren, dass nachts oder am Wochenende eingeschaltete Maschinen gemeldet werden.

### Erhöhte Sicherheit

- Diebstahlschutz mit Hilfe des Geo-Ortungssystems.
- Mit Hilfe der Geofencing-Funktion können Sie ihre Maschinen "virtuell einzäunen", egal wo diese sich gerade befinden.
- Im Alarmfall werden Sie per E-Mail benachrichtigt.
- Ein Erschütterungssensor meldet unbefugte Benutzung bereits bevor eine Maschine unbefugt gestartet wird.



## MOTOR

	721G	821G
FPT-Motor	N67	N67
Zylinder	6	6
Hubraum (l)	6,7	6,7
Luftansaugung	Turbolader mit Ladeluftkühlung KEINE Abgasrückführung, kein Ascheeintrag ins Motoröl. Hoher Wirkungsgrad und geringerer Kühlbedarf.	
Einspritzung	Common Rail, Mehrfacheinspritzung	
Nachbehandlungssystem	HI-eSCR2 (DOC+SCRoF)	
Emissionsniveau	EU Stufe 5	
Max. Leistung (kW)	145	172
Max. Leistung (PS) (@rpm)	195	230
(ISO 14396)	2000	1800
Max. Drehmoment (Nm) (@rpm)	950	1184
(ISO 14396)	1300	1300

## GETRIEBE

ProShift: 5-Gang-Powershift-Getriebe mit Wandlerüberbrückung (Optional)  
 Wandlerüberbrückungskupplung vermeidet Drehmomentwandler-Verluste vom zweiten bis zum fünften Gang.  
 Intelligente Kupplungsdruckabschaltung (ICCO) mit Power Inch Funktion: Auskuppeln proportional zum Bremsdruck.

	7	7
Vorwärts 1 (km/h)	7	7
Vorwärts 2 (km/h)	13	11
Vorwärts 3 (km/h)	19	17
Vorwärts 4 (km/h)	30	26
Vorwärts 5 (km/h)	40	40
Rückwärts 1 (km/h)	8	7
Rückwärts 2 (km/h)	14	12
Rückwärts 3 (km/h)	31	28

4-Gang-Powershift-Getriebe  
 Intelligente Kupplungsdruckabschaltung (ICCO)

	8	7
Vorwärts 1 (km/h)	8	7
Vorwärts 2 (km/h)	13	12
Vorwärts 3 (km/h)	25	23
Vorwärts 4 (km/h)	37	37
Rückwärts 1 (km/h)	8	7
Rückwärts 2 (km/h)	13	13
Rückwärts 3 (km/h)	26	25

## ACHSEN UND DIFFERENTIAL

Pendelwinkel der Hinterachse 24°  
 Heavy-duty ZF axles offene Differenziale mit automatischer 100% Sperre in der Vorderachse - 100% Traktion und Schubkraft, kein Radschlupf, sehr geringer Reifenverschleiß

Standard Achsen von ZF mit automatischen Selbstsperrdifferenzialen an Vorder- und Hinterachse – liefert auch auf sehr weichen Böden ca. 73% der maximalen Traktion

## REIFEN

Reifen	20.5R25	23.5R25
--------	---------	---------

## BREMSE

	721G	821G
Betriebsbremse	Wartungsfrei, selbsteinstellende nasse Lamellenbremse.	
Bremsscheiben-Fläche (m²/Nabe)	0,39	0,39
Feststellbremse	mit der negativ beaufschlagten Bremse werden alle vier Räder automatisch gestoppt, wenn der Motor ausgeschaltet wird.	
Bremsscheiben-Bereich (cm²)	82	82

## HYDRAULIK

Hauptventil	Rexroth Closed-Center, Load-Sensing-Hydrauliksystem.Hauptventil mit 3 Sektionen.	
Lenkung	Das hydraulisch unterstützte Lenkaggregat wird über ein Prioritätsventil betätigt.	
Automatische Hydraulikfunktionen	Schaufelfunktion „Return-to-dig“ (Rückkehr in Ladeposition), Boom Return-to-travel (Rückkehr in die Transportstellung), Boom Auto-lift (Automatisches Anheben).	
Steuerung	Vorsteuervorrichtung mit einem Joystick oder zwei Hebeln.	
Pumpentyp	Doppelte Kolbenpumpe (Einfach-Kolbenpumpe 721G)	
(l/min)	206	236
(@rpm)	2000	2000

## ZUSÄTZLICHER HYDRAULIK - KREISLAUF

Max. Durchfluss (l/min)	206	236
Max. Druck (bar)	249-255	249-255

## FÜLLMENGEN

Kraftstofftank (l)	246	288
AdBlue tank (l)	41,3	41,3
Kühlsystem (l)	28	30
Motoröl (l)	13	13
Hydrauliköltank (l)	91	91
Gesamte Ölmenge der Hydraulikanlage (l)	180	180
Vorder- und Hinterachsen (l)	35+35	40+40
Getriebeöl (l)	34	34

## KABINENSCHUTZ

Schutz vor herabfallenden Gegenständen (FOPS) ISO EN3449  
 Überrollschutz (ROPS) ISO EN13510

## GERÄUSCH- UND VIBRATIONSPEGEL

In der Kabine - LpA (dB) (ISO 6396: 2008)	68	68
Außerhalb der Kabine - LwA (dB) (2000/14/EC)	103	104

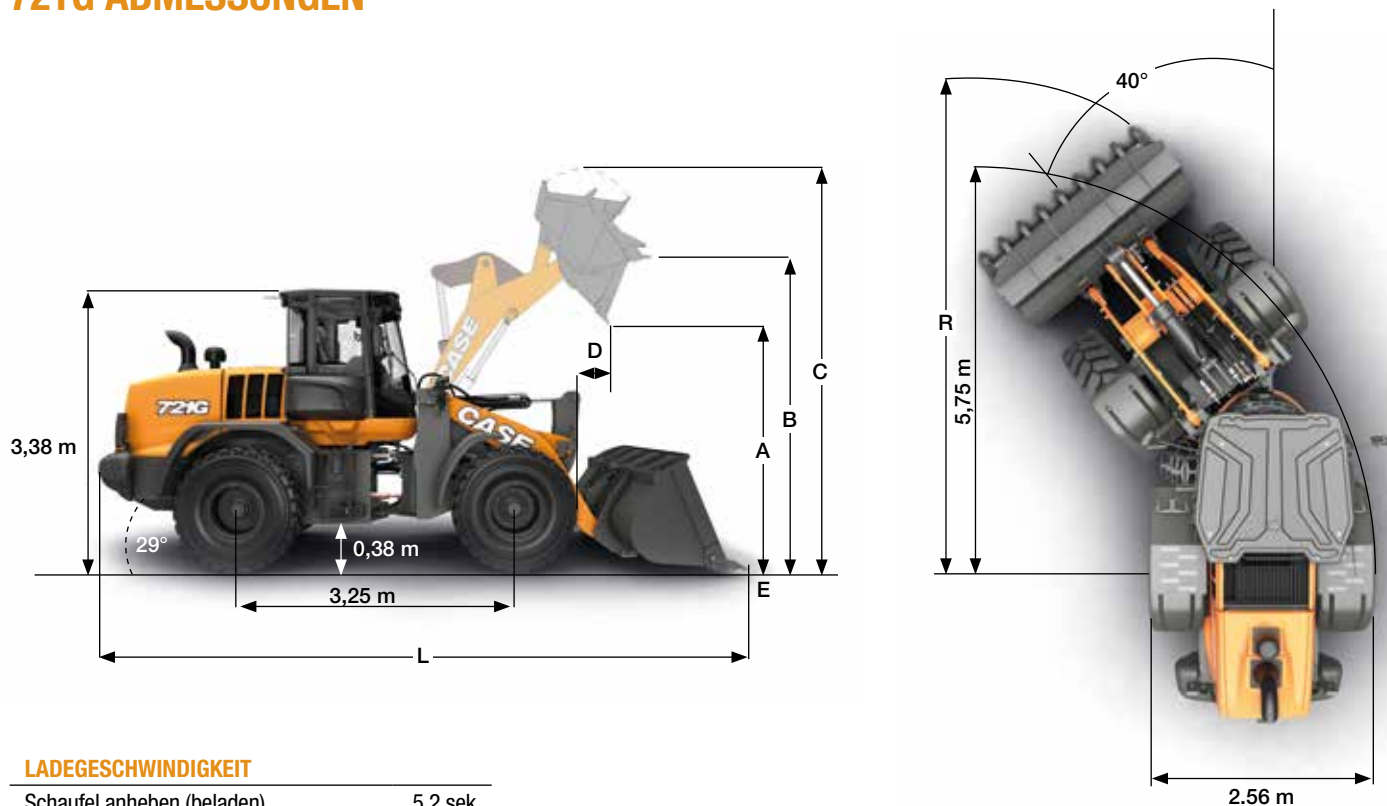
Vibrationen Fahrersitz entspricht den Anforderungen der ISO 7096:2000. Die übertragenen Vibrationen überschreiten 0,5 m/s² nicht.

## ELEKTRISCHES SYSTEM

24 V. Batterien 2 x 12V.		
Lichtmaschine (A)	120	120

# RADLADER G-SERIE

## 721G ABMESSUNGEN

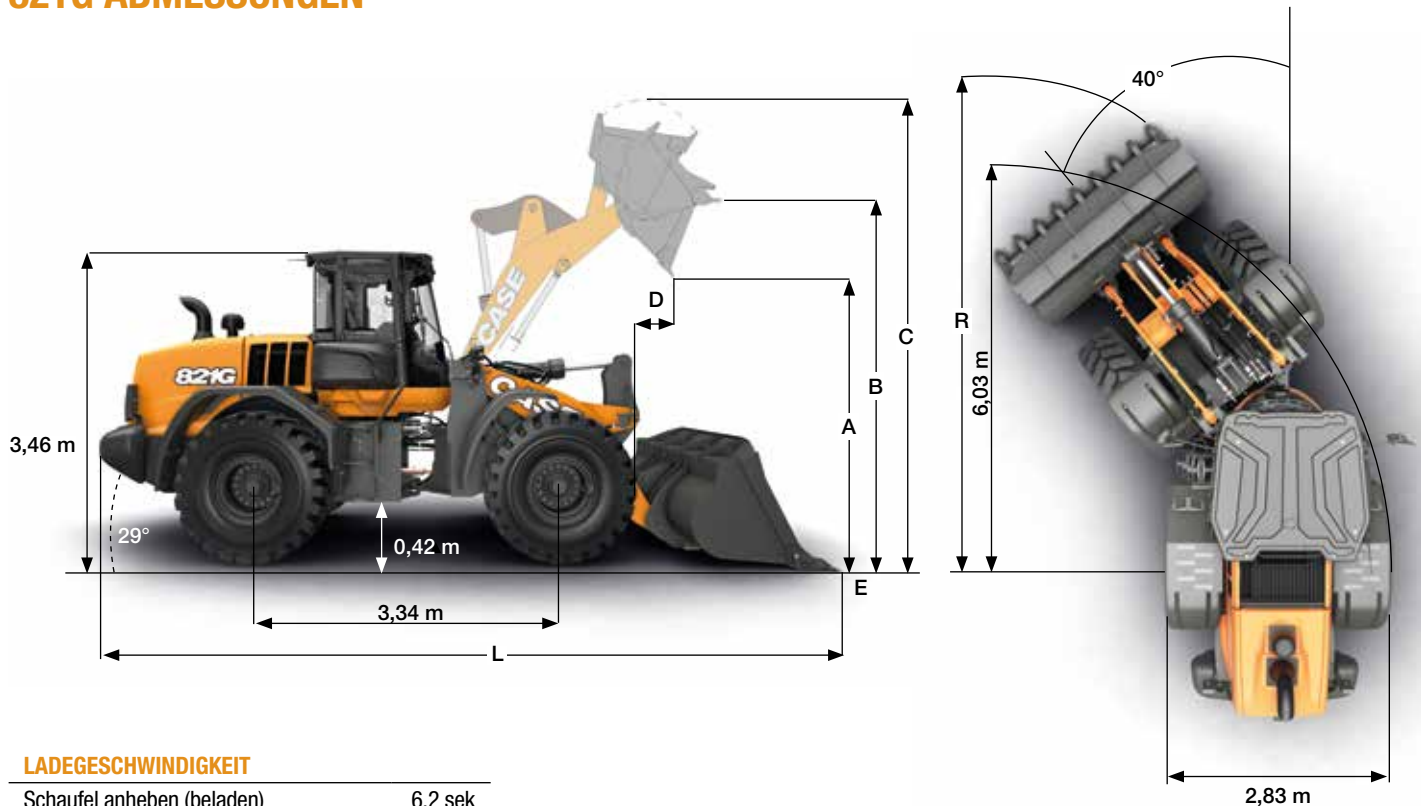


### LADEGESCHWINDIGKEIT

Schaufel anheben (beladen)	5,2 sek
Schaufel auskippen (beladen)	1,2 sek
Schaufel absenken (leer, power down)	5,2 sek
Schaufel absenken (leer, float down)	1,2 sek

721G	Z-Kinematik				XR-Version				XT-Version		
	2,8 m <sup>3</sup> Direktanbau		2,7 m <sup>3</sup> mit SW		2,8 m <sup>3</sup> Direktanbau		2,7 m <sup>3</sup> mit SW		2,7 m <sup>3</sup> mit SW		
	Schneide	Zähnen	Schneide	Zähnen	Schneide	Zähnen	Schneide	Zähnen	Schneide	Zähnen	
Schaufel-Volumen (gehäuft)	m <sup>3</sup>	2,8	2,8	2,7	2,7	2,8	2,8	2,7	2,7	2,7	2,7
Schaufel-Volumen bei 110% Füllfaktor	m <sup>3</sup>	3,1	3,1	3,0	2,9	3,1	3,1	3,0	2,9	3,0	2,9
Gesamtlänge ohne Schaufel	kg	5495	5440	4765	4730	4580	4535	3985	4035	4270	4230
Max. Materialdichte	ton/m <sup>3</sup>	1,95	1,95	1,76	1,77	1,62	1,63	1,47	1,51	1,58	1,58
Schnittbreite Schaufel-Außenkante	m	2,71	2,726	2,69	2,69	2,71	2,726	2,69	2,69	2,49	2,51
Schaufelgewicht	kg	1220	1305	1705	1765	1220	1305	1705	1765	1634	1693
Kipplast, gerade (SAE)	kg	12640	12530	11040	10980	10610	10520	9300	9410	9890	9820
Kipplast, geknickt 40° (SAE)	kg	10990	10880	9530	9460	9160	9070	7970	8070	8540	8460
Ausbrechkraft	kg	14600	15000	12130	12430	14540	14940	11990	12290	11940	12240
Hubkraft in Bodenhöhe	kg	13710	13620	12440	12400	11370	11280	10345	10360	13920	13720
A Ausschütthöhe 45° bei voller Reichhöhe	m	2,92	2,82	2,73	2,63	3,33	3,26	3,13	3,02	2,8	2,69
B Schaufeldrehpunkt	m	3,979	3,979	3,98	3,98	4,37	4,37	4,37	4,37	4,16	4,16
C Gesamthöhe	m	5,32	5,32	5,53	5,53	5,91	5,91	5,93	5,93	5,58	5,58
D Schaufelreichweite bei voller Arbeitshöhe	m	1,12	1,22	1,17	1,25	1,13	1,21	1,17	1,26	1,16	1,25
E Einstichtiefe	cm	8	9	7	8	8	8	7	8	12	14
L Gesamtlänge mit abgelegter Schaufel	m	7,65	7,80	7,84	7,98	8,00	8,15	8,20	8,34	8,00	8,14
Gesamtlänge ohne Schaufel	m	6,53	6,53	6,53	6,53	6,85	6,85	6,85	6,85	6,52	6,52
R Wenderadius über Schaufelkante	m	6,32	6,38	6,41	6,46	6,52	6,58	6,59	6,65	6,41	6,46
Rückrollwinkel der Schaufel	°	44°	44°	38°	38°	43	43	37°	37°	61°	61°
Auskippwinkel bei voller Arbeitshöhe	°	50°	50°	51°	51°	50	50	51°	51°	47°	47°
Einsatzgewicht mit XHA2 (L3) Reifen	kg	14770	14850	15290	15370	14970	14990	15490	15570	15390	15470
Einsatzgewicht mit VSDL (L5) Reifen	kg	15469	15549	15989	16069	15669	15689	16189	16269	16089	16169

## 821G ABMESSUNGEN



### LADEGESCHWINDIGKEIT

Schaufel anheben (beladen)	6,2 sek
Schaufel auskippen (beladen)	1,2 sek
Schaufel absenken (leer, power down)	2,9 sek
Schaufel absenken (leer, float down)	2,5 sek

821G	Z-Kinematik				XR-Version				
	3,4 m³ Direktanbau		3,2 m³ Direktanbau		3,2 m³ Direktanbau		2,8 m³ Direktanbau		
	Schneide	Zähnen	Schneide	Zähnen	Schneide	Zähnen	Schneide	Zähnen	
Schaufel-Volumen (gehäuft)	m³	3,4	3,4	3,2	3,2	3,2	3,2	2,8	2,8
Schaufel-Volumen bei 110% Füllfaktor	m³	3,8	3,8	3,5	3,5	3,5	3,5	3,1	3,1
Gesamtlänge ohne Schaufel	kg	6390	6335	6405	6350	5080	5030	5185	5135
Max, Materialdichte	ton/m³	1,87	1,85	2,00	1,98	1,59	1,57	1,85	1,83
Schnittbreite Schaufel-Außenkante	m	2,95	2,98	2,95	2,98	2,95	2,98	2,95	2,98
Schaufelgewicht	kg	1570	1650	1540	1620	1540	1620	1390	1470
Kipplast, gerade (SAE)	kg	14670	14570	14700	14600	11750	11650	11970	11870
Kipplast, geknickt 40° (SAE)	kg	12780	12670	12810	12700	10160	10060	10370	10270
Ausbrechkraft	kg	15040	15400	15440	15800	15700	16060	18020	18530
Hubkraft in Bodenhöhe	kg	17720	17630	18050	17960	13900	13810	14140	14050
A Ausschütthöhe 45° bei voller Reichhöhe	m	2,94	2,86	2,96	2,87	3,39	3,31	3,51	3,43
B Schaufeldrehpunkt	m	4,12	4,11	4,12	4,12	4,56	4,56	4,56	4,56
C Gesamthöhe	m	5,49	5,49	5,45	5,45	5,89	5,89	5,74	5,74
D Schaufelreichweite bei voller Arbeitshöhe	m	1,16	1,24	1,14	1,22	1,25	1,33	1,14	1,22
E Einstichtiefe	cm	7	8	7	8	14	15	13	14
L Gesamtlänge mit abgelegter Schaufel	m	8,08	8,2	8,05	8,17	8,53	8,66	8,36	8,48
Gesamtlänge ohne Schaufel	m	6,78	6,78	6,78	6,78	7,24	7,24	7,24	7,24
R Wenderadius über Schaufelkante	m	6,63	6,68	6,62	6,67	6,87	6,93	6,81	6,87
Rückrollwinkel der Schaufel	°	45°	45°	45°	45°	43°	43°	43°	43°
Auskippwinkel bei voller Arbeitshöhe	°	55°	55°	55°	55°	49°	49°	49°	49°
Einsatzgewicht mit XHA2 (L3) Reifen	kg	18200	18280	18170	18250	18440	18520	18280	18360
Einsatzgewicht mit VSDL (L5) Reifen	kg	19098	19178	19068	19148	19338	19418	19178	19258

www.casece.com

**EXPERTS FOR THE REAL WORLD**  
**SINCE 1842**

**CASE**  
CONSTRUCTION



Form No. 20209DE - MediaCross Firenze - 08/20

**CNH INDUSTRIAL  
DEUTSCHLAND GMBH**  
Case Baumaschinen  
Benzstr. 1-3 - D-74076 Heilbronn  
DEUTSCHLAND

**CNH INDUSTRIAL  
MAQUINARIA SPAIN, S.A.**  
Avenida Aragón 402  
28022 Madrid - ESPAÑA

**CNH INDUSTRIAL FRANCE, S.A.**  
16-18 Rue des Rochettes  
91150 Morigny-Champigny  
FRANCE

**CNH INDUSTRIAL ITALIA SPA**  
via Plava, 80  
10135 Torino  
ITALIA

**CASE CONSTRUCTION  
EQUIPMENT**  
Cranes Farm Rd  
Basildon - SS14 3AD  
UNITED KINGDOM

**ANMERKUNG:** Die als Standard- und als Option erhältlichen Ausrüstungen können je nach Anfrage oder gesetzlichen Sonderbestimmungen im jeweiligen Land variieren. Die Bilder können nicht serienmäßig erhältliche oder nicht erwähnte Geräte zeigen. Außerdem behält sich die Firma CNH Industrial das Recht zur Änderung der Maschinenspezifikationen ohne Vorankündigung vor und dies ohne jegliche Verpflichtung, die durch diese Änderungen entstehen könnten.

Entspricht der geänderten Richtlinie 2006/24/CE

**CASE**  
00800-2273-7373

Der Anruf aus dem Festnetz ist gebührenfrei. Bei Anruf aus dem Mobilnetz können Gebühren anfallen - erfragen Sie etwaige Kosten vorab bei Ihrem Anbieter. Falls Sie Probleme bei der Anwahl der gebührenfreien Nummer haben sollten, empfehlen wir Ihnen den Anruf unter der kostenpflichtigen Rufnummer +49(0)6951709325.

